

# Eqstone™

Katalog ryflowanych  
płyt cementowych

# Kolekcja *ryflowanych* *płyt cementowych* Eqstone™

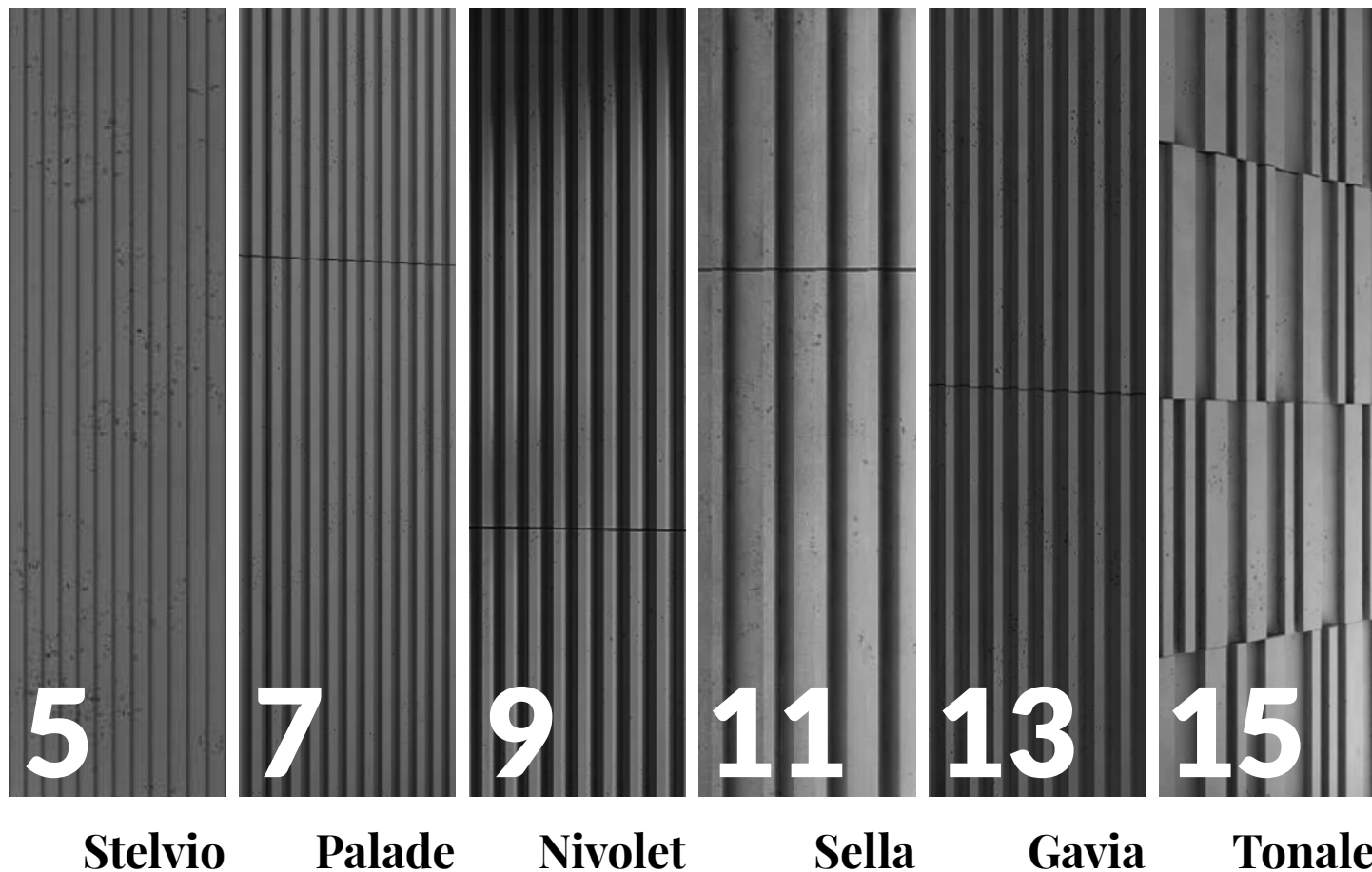
Wiemy, że wybór naturalnej i trwałej okładziny ściennej to nie lada wyzwanie. Z połączenia długoletniej pasji do produkcji **betonu architektonicznego bez sztucznych włókien** i paneli ściennych, powstała nowość – panele ryflowane EQUSTONE™. Beton w nowoczesnej, atrakcyjnej formie pionowych lamelków podbija serca pasjonatów dobrze urządzonej przestrzeni oraz projektantów wnętrz. Ich atrakcyjny design zawdzięczamy połączeniu aktualnych trendów i sprawdzonych przez lata materiałów.

EQUSTONE™ – kolekcja paneli inspirowana naturą

Każdy z paneli marki EQUSTONE™ od Luxum® zawdzięcza swój szlachetny design długoletniej pasji do luksusowych form wyposażenia wnętrz. Ich unikatowe nazwy inspirowane są malowniczymi alpejskimi przełęczami, gdzie odkrywamy zapierające dech w piersiach piękno natury oraz wyjątkową trwałość, przywodzącą na myśl monumentalne, wysokogórskie szczyty, ukształtowane 200 mln lat temu.

Masz już dość jednolitych, nudnych aranżacji? Postaw na płyty ryflowane EQUSTONE™ od Luxum® i ciesz się dobrze skomponowanym wnętrzem. Panele 3D w formie pionowych lamelków idealnie odnajdują się w towarzystwie drewnianych podłóg i lakierowanych mebli. Na ścianie z płyt betonowych 3D zawiesić można półeczki lub telewizor, wykorzystując drzemiący w nich potencjał.

## Spis treści



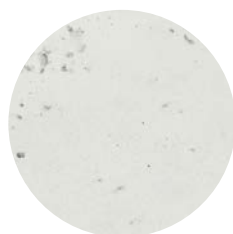
# Kolorystyka płyt



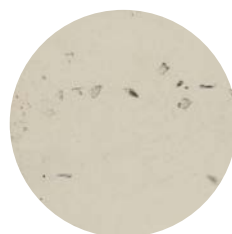
Śnieżno biały  
BS



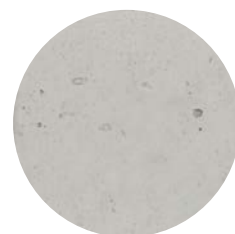
Biały  
B0



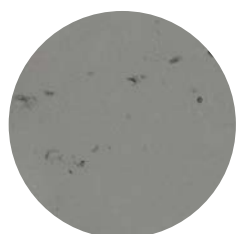
Siwa biel  
B1



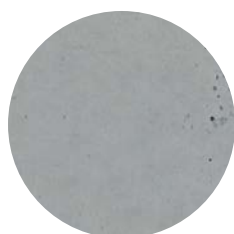
Saharyjska biel  
KS



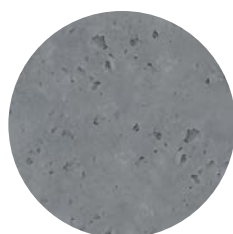
Szary jasny  
cementowy S50



Szary ciemny  
cementowy S51



Szary popielawy  
S95



Szary ciemny  
S96



Antracyt  
B8



Czarny  
B15

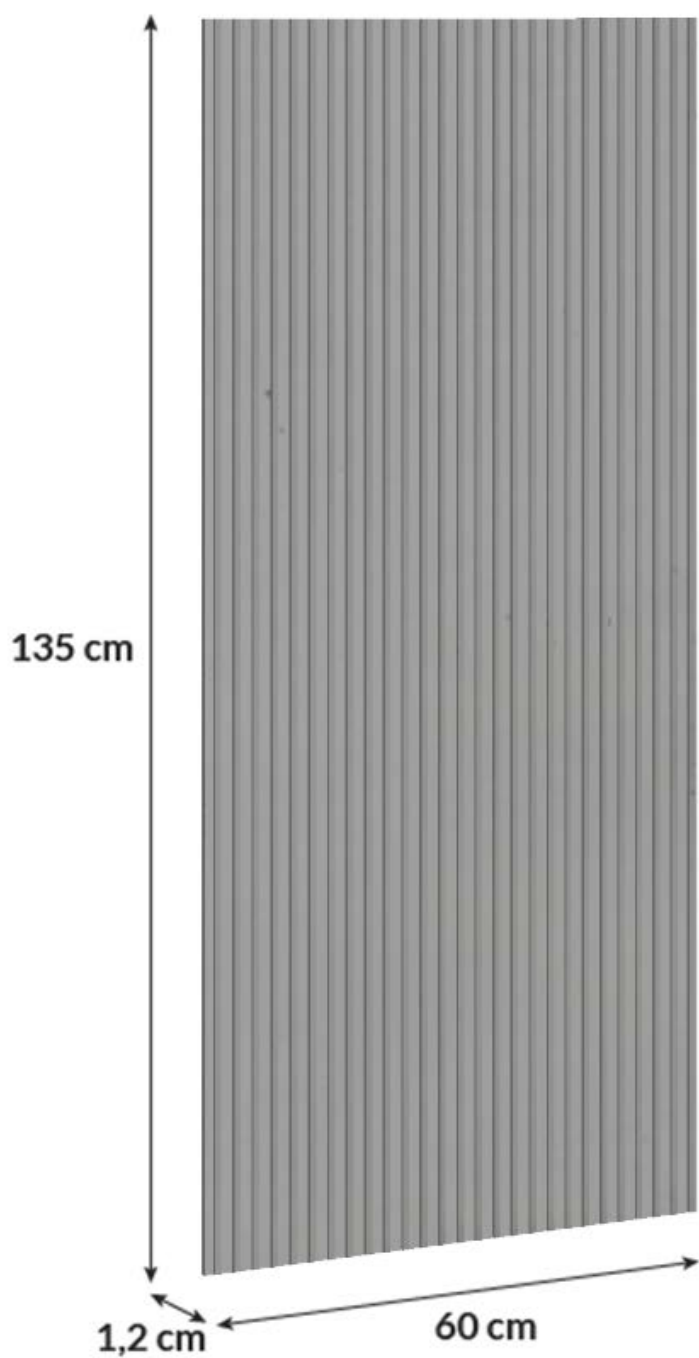
## Czy wiesz, że...

Płyty lamelowe z betonu architektonicznego EQUSTONE™ idealnie sprawdzają się także na zewnątrz? Są one odporne na różnice temperatur, mróz i wysokie promieniowanie UV.

Możesz zamówić także płyty z matową impregnacją Laminguard™, skutecznie zabezpieczając płyty przed plamami. Niska nasiąkliwość płyt, charakterystyczny design i brak sztucznych włókien to dodatkowe atuty paneli ryflowanych wykonanych z wysokojakościowego cementu. Te wszystkie unikatowe cechy sprawiają, że możesz ozdobić elewacje swojego domu, hotelu, biurowca, materiałem, który nigdy się nie znudzi. Naturalne właściwości lekkich betonowych płyt sprawiają, że można je swobodnie docinać, lub wycinać w nich otwory, także bezpośrednio na miejscu inwestycji.

Przed montażem zapoznaj się z instrukcją, dzięki której zagwarantujesz sobie doskonały efekt całej realizacji. Płyty możesz montować z użyciem bezpiecznego i sprawdzonego, dedykowanego kleju marki Luxum®. Betonowe lamele możesz położyć także na elewacji ocieplanej i wentylowanej, dzięki specjalnie przygotowanej podkonstrukcji. Zajrzyj do instrukcji montażu (str. 16), aby przekonać się o tym, jakie to proste! Na stronie numer 17 znajdziesz także cennik płyt oraz chemii montażowej.

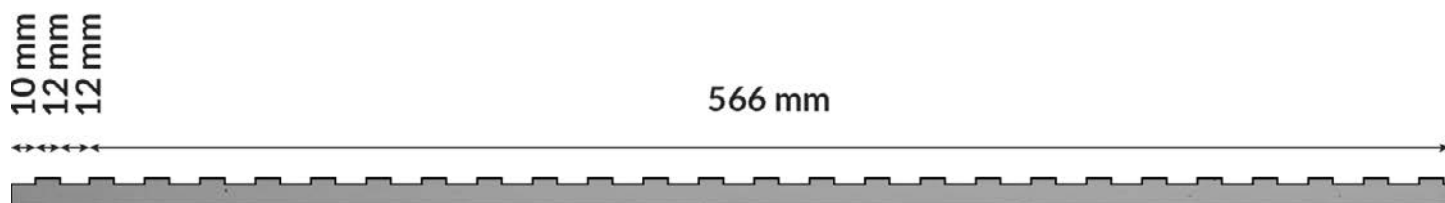




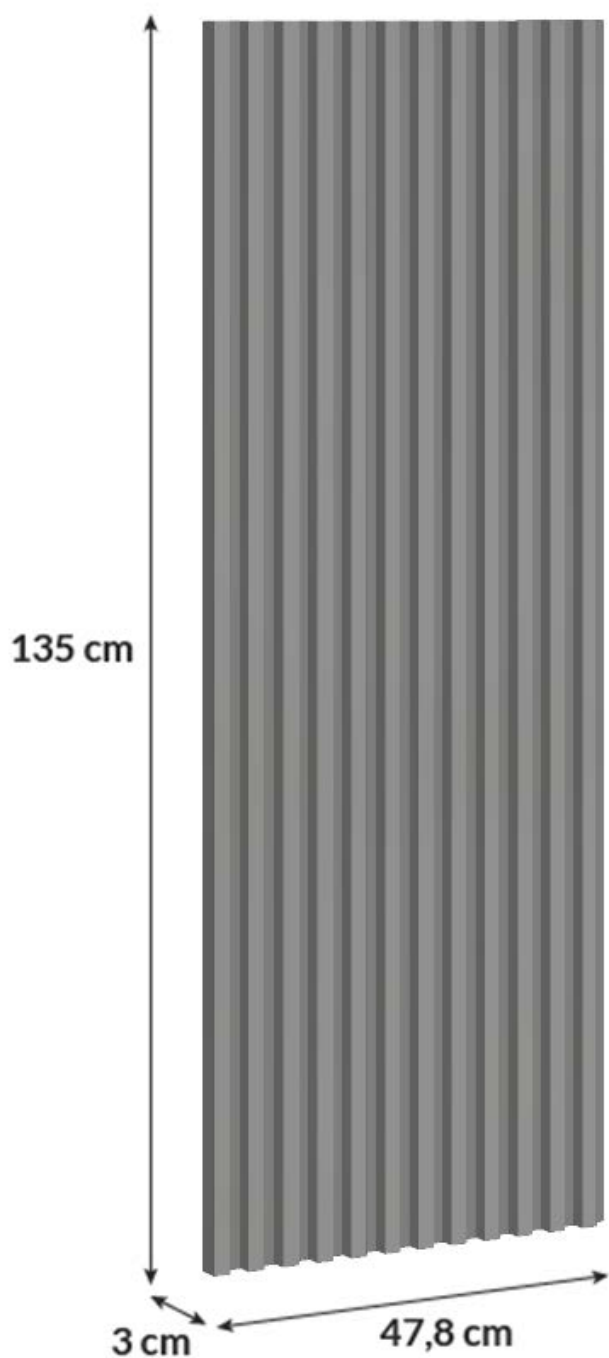
1350 × 600 × 12 mm

# Stelvio

Inspiracją do stworzenia kolekcji STELVIO jest malownicza przełęcz, znajdująca się we włoskiej części Alp Wschodnich, znana również jako najwyższej położona przejezdna droga w tej części pasma górskiego.



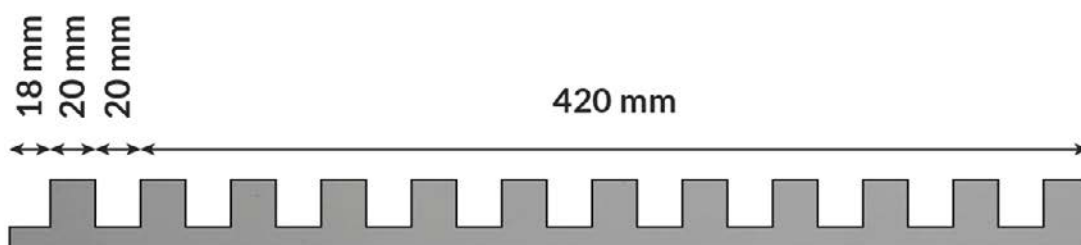




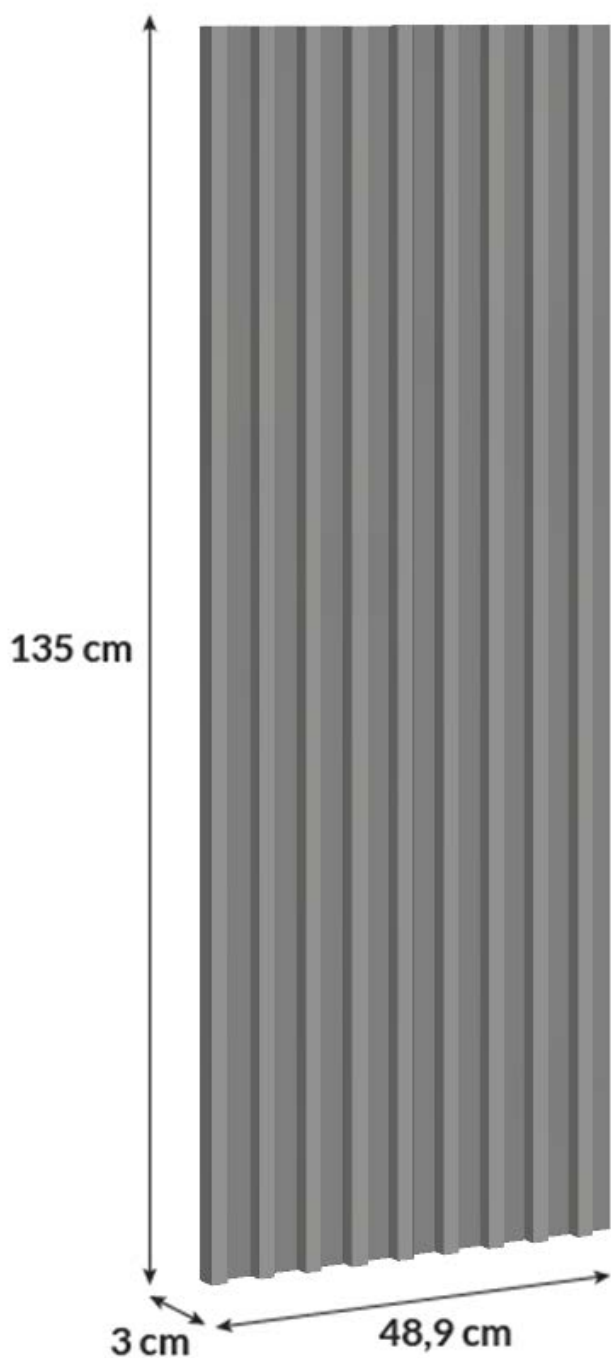
1350 × 478 × 30 mm

# Palade

Motyw z kolekcji PALADE znajduje swoje źródło w przełęczy położonej nieopodal Tyrolu, która stanowi część zachwycającej trasy widokowej w samym sercu Alp.



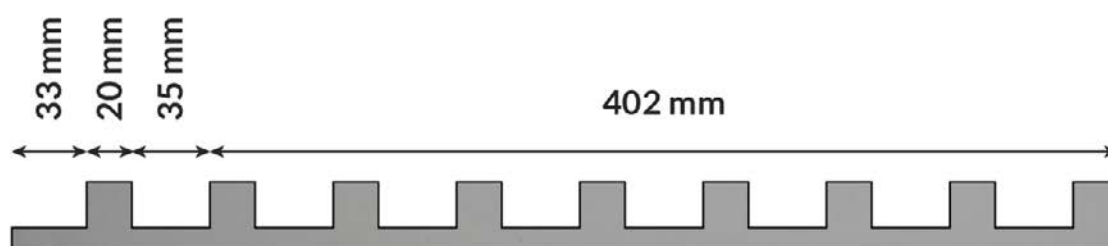




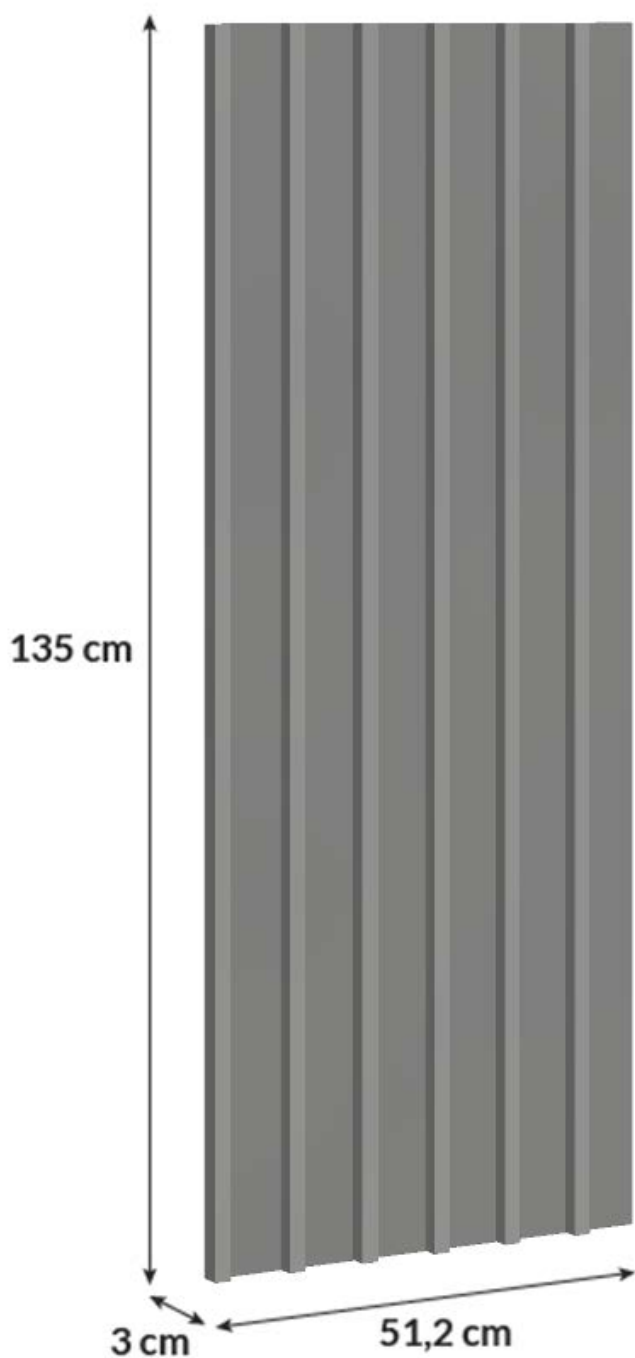
1350 × 489 × 30 mm

# Nivolet

Panele z serii NIVOLET uwypatniają skryte piękno alpejskiej przyrody. Nazwa pochodzi od przełęczy, położonej w parku narodowym Gran Paradiso, która jednocześnie jest jednym z 10 najwyższych podjazdów Europy.



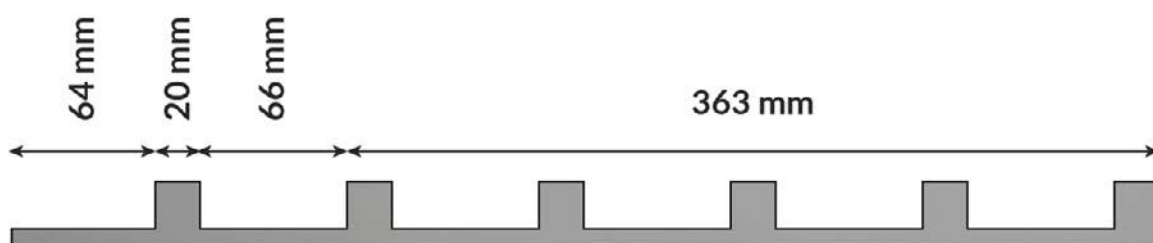




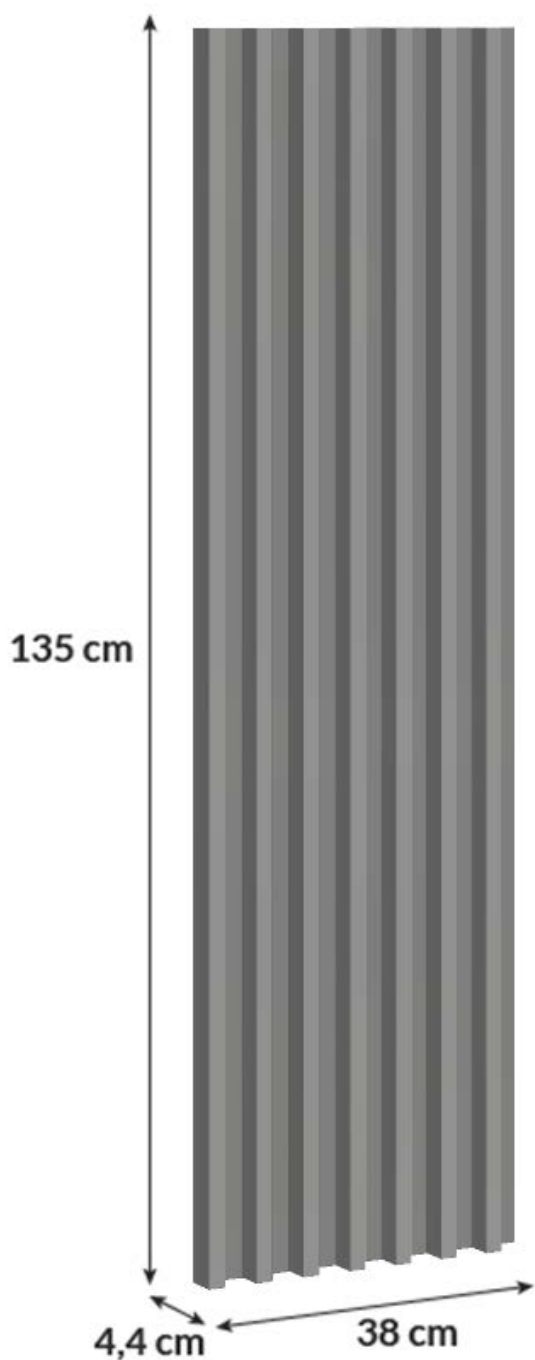
*1350 × 512 × 3 mm*

# Sella

Ryflowane panele SELLA zainspirowane zostały charakterystycznym pięknem górskiego masywu o tej samej nazwie, który z czterech stron otoczony jest dolinami. To fascynujące miejsce położone jest w Dolomitach.







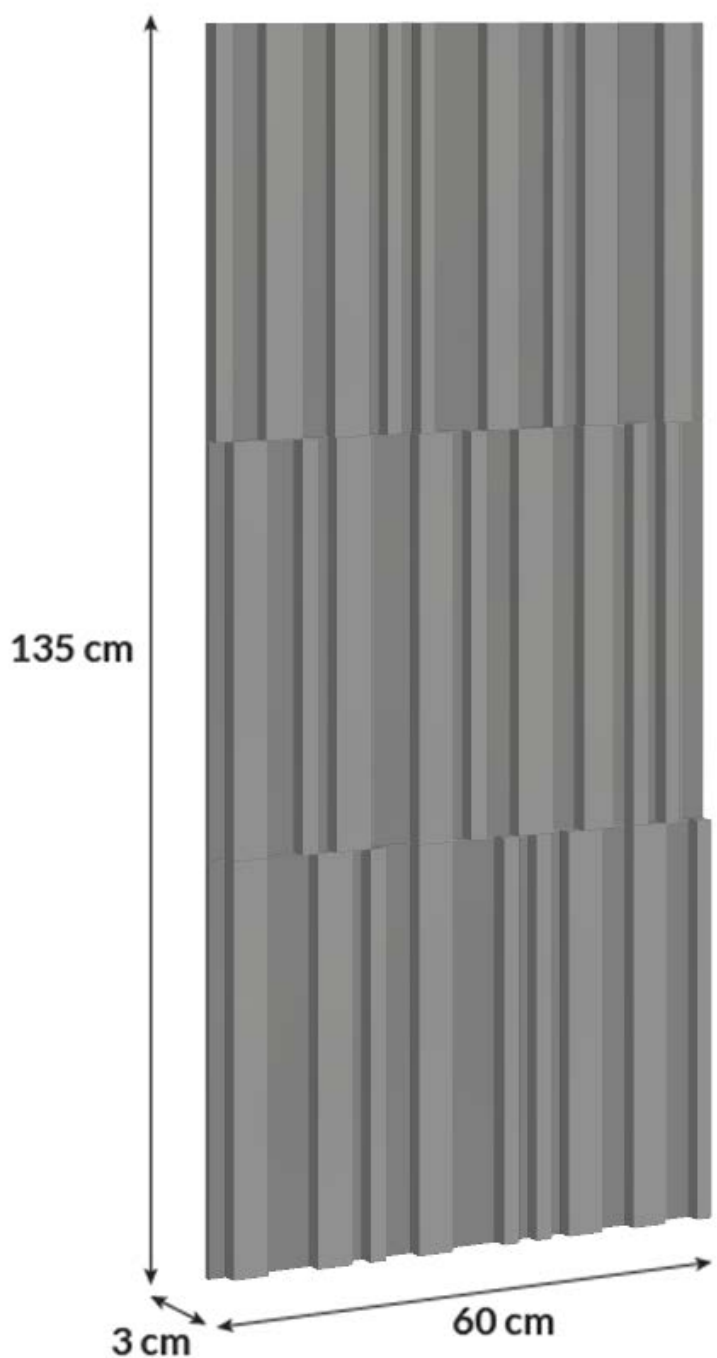
1350 × 380 × 44 mm

# Gavia

Kolekcja GAVIA to wdzięczny ukłon w stronę pradawnego piękna natury. Stworzona z inspiracji trasą wiodącą przez przełęcz w północnych Włoszech, przywodzi na myśl wspomnienia z pasjonujących podróży po Alpach Retyckich.







*1350 × 600 × 30 mm*

# Tonale

Nieskrywane piękno Passo del Tonale z zapierającym dech w piersiach widokiem zamknięte w szlachetnej formie. Oto pyty ryflowane z kolekcji TONALE, które swoją nazwę zawdzięczają alpejskiej przełęczy, znajdującej się we Włoszech.

600 mm



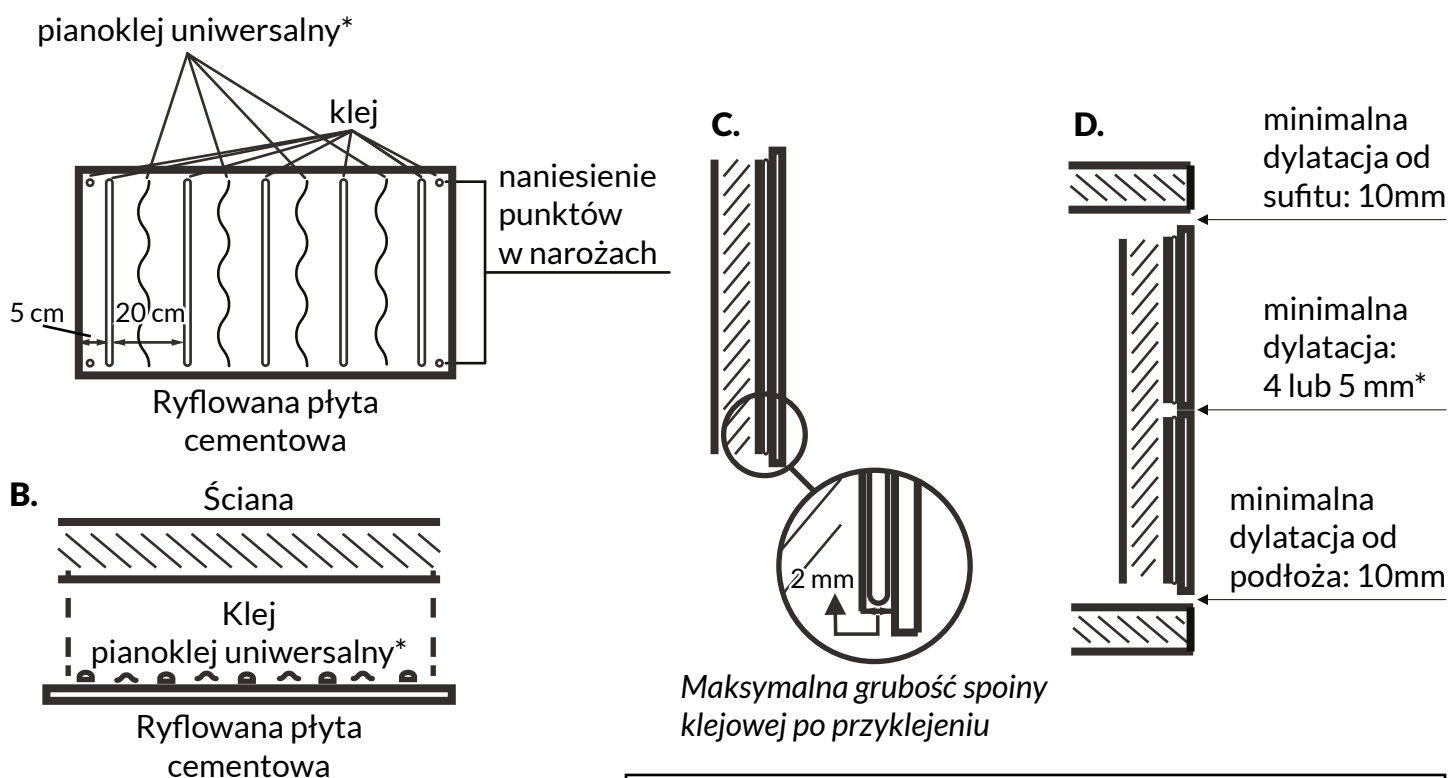
# Montaż płyt

Ryflowane płyty cementowe bez sztucznych włókien przeznaczone do montażu we wnętrzach i na elewacjach zewnętrznych. Szybki, bezpieczny i skuteczny montaż z użyciem gruntu, kleju i impregnatu.

Panele ryflowane można także montować w systemach elewacji wentylowanej oraz ociepleniach ze styropianu.

Obróbka płyt na miejscu jest niezwykle prosta! Płyty panelowe można przycinać pod kątem 90 lub 45 stopni, malować impregnatami barwiącymi czy wycinać precyzyjne otwory np. pod gniazdko elektryczne.

## Montaż na klej jednoskładnikowy Luxum®



**Podłoże i rewers płyty przed klejeniem powinny być zagruntowane.**

**\* Minimalna dylatacja:**

- płyty o powierzchni poniżej 0,72m<sup>2</sup> - 4 mm
- płyty o powierzchni 0,72m<sup>2</sup> i większej - 5 mm

# Cennik

## Ryflowane płyty cementowe

Płyta Stelvio	263 Zł*
Płyta Palade	206 Zł*
Płyta Nivolet	209 Zł*
Płyta Sella	219 Zł*
Płyta Gavia	153 Zł*
Płyta Tonale	259 Zł*

*\* Ceny nie dotyczą płyt w kolorach BS, B15 – dopłata 25%,  
w kolorze B8 – dopłata 15%.*

## Chemia montażowa

Klej MS Nanotechnology Jednoskładnikowy Luxum® 290 ml Wydajność średnia do 1,5 m <sup>2</sup>	74,90 Zł*
Impregnat Luxum® 1 litr wydajność średnia 8 m <sup>2</sup>	149,90 Zł*
Grunt Luxum® 1 litr wydajność średnia do 15 m <sup>2</sup>	99,90 Zł*
Zestaw Laminguard™ wodoszczelna powłoka zabezpieczająca	499 Zł*

\* Cena brutto



# Składanie zamówień

Już teraz masz możliwość zamówienia idealnie przygotowanych paneli w wersji 3D, które wykonano ze szlachetnego betonu architektonicznego polskiej produkcji Luxum®.

Skontaktuj się z nami: [biuro@luxum.pl](mailto:biuro@luxum.pl) (+48) 12 307 00 70

Płyty ryflowane z bezpieczną dostawą bezpośrednio na miejsce inwestycji możesz zamówić także on-line w sklepie internetowym:

[www.luxum.pl](http://www.luxum.pl)